

Bürgerinformationsveranstaltung Radverkehrskonzept Kreis Bergstraße



28. Mai 2019, 19 Uhr
Lorsch

Frankfurt: Radverkehrsanteil ca. 20 Prozent



Südhessen: Radverkehrsanteil ca. 7 Prozent



In der Region: Radfahrer fahren nur, wenn ein Angebot da ist → Radverkehrsplanung ist eine Angebotsplanung

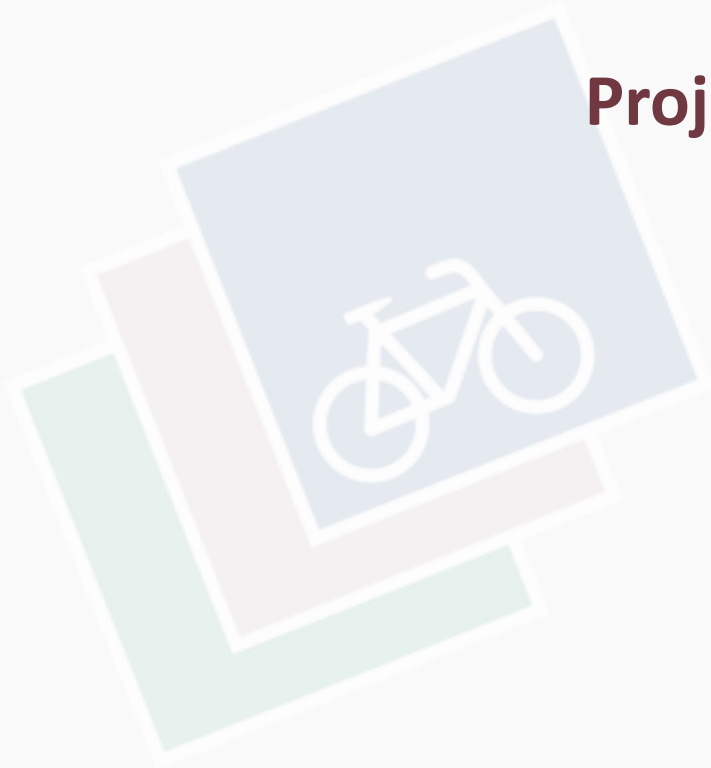
Vorstellung Büro



- Radverkehr-Konzept, Sitz in Frankfurt am Main
- 6 Mitarbeiter (Bauingenieure, Geografen, Raumplaner)
- Radverkehrskonzepte für Landkreise:
 - Schwarzwald-Baar-Kreis (2015)
 - Landkreis Esslingen (2016)
 - Landkreis Mainz-Bingen (2017)
 - Landkreis Darmstadt-Dieburg (2018)
 - Landkreis Heilbronn (2018)
 - Landkreis Bergstraße (2019)
 - Landkreis Fulda (2019)
 - Landkreis Regensburg (2019)
- Weitere Tätigkeiten sind u.a. Fahrradwegweisung, Beratung bei Fördermittelanträgen, Entwurfs- und Ausführungsplanung



Projekthintergrund



Radverkehrskonzept

„In einem Radverkehrskonzept wird der mittel- bis langfristig angestrebte Zustand der Komponenten des Systems Radverkehr festgelegt.“

„Es dient als Entscheidungsgrundlage für Politik und Verwaltung zur Erstellung von Investitionsprogrammen und für die Bereitstellung von Haushaltsmitteln.“

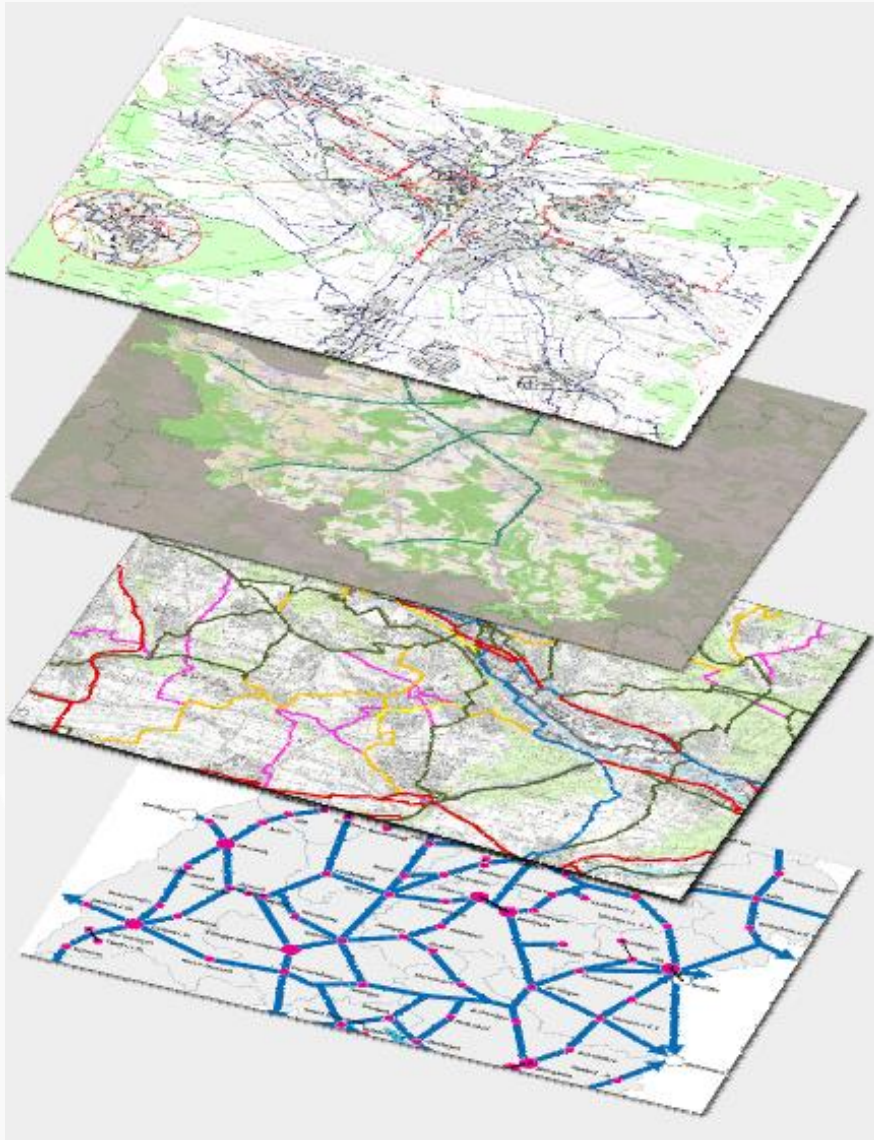
Empfehlung für Radverkehrsanlagen, FGSV



Quelle: FGSV

Ziele:

- Vernetzung aller Städte und Gemeinden sowie Verbindung zu angrenzenden Kommunen der Nachbarlandkreise
- Betrachtet wird das gesamte Radverkehrsnetz, unabhängig von der Baulastträgerschaft
- Fokus auf Bedürfnissen des Alltagsradverkehr
- Untersucht werden außerörtliche Verbindungen und Ortsdurchfahrten



Lokale Ebene

Verbindung innerhalb der Kommunen zwischen den Zielen Wohnen, Arbeiten etc.

Landkreisebene

Verbindung zwischen Städten, Gemeinden und Ortsteilen

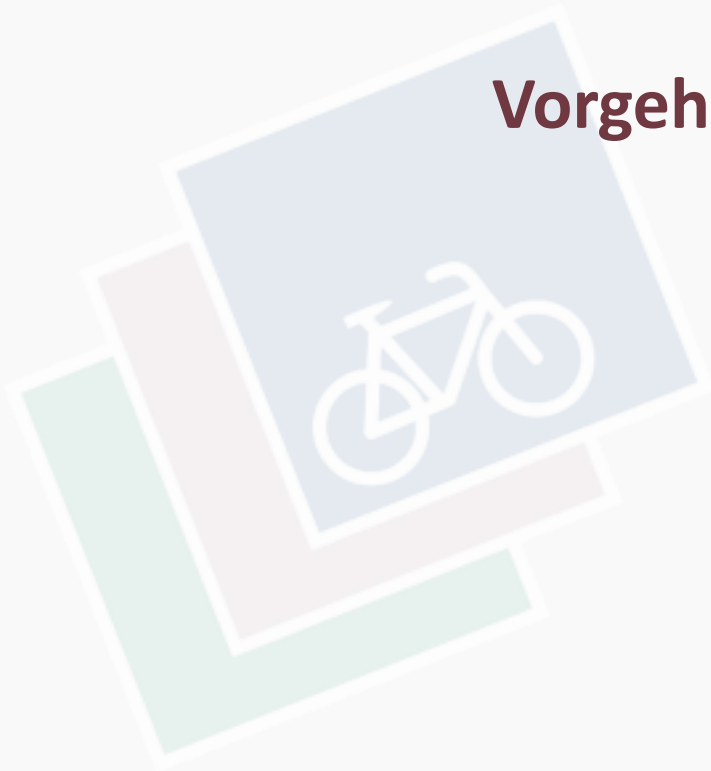
Regionale Ebene

Verbindung zwischen Ober-, Mittel- und Grundzentren

Überregionale Ebene

Verbindung zwischen Ober- und Mittelzentren

Vorgehen & Arbeitsstand



- Befahrung des geplanten Netzes
 - Bewertung aller Verbindungen
 - Abstimmung mit allen Kommunen (im Rahmen von Ortsterminen)
 - Dokumentation Gefahrenstellen
 - Prüfung auf Pedelec-taugliche Führung (Definition von Standards)
 - Abstimmung mit weiteren Akteuren (Naturschutz, Forst, Landwirtschaft)
 - Überregionale Integration
- ➔ **Zielnetz Radverkehr, Maßnahmen sowie die Priorisierung sollen möglichst breit abgestimmt werden**



- Datengrundlage
 - Ein- und Auspendlerdaten des Kreises bis 10 km Luftlinie
 - In Ausnahmefällen auch mehr (z.B. Heppenheim – Viernheim)
- Klassifizierung nach Pendleraufkommen/Tag



Kreis Bergstraße- Radverkehrskonzept

Legende

Ein- und Auspendler (bis 10 km)
(bei wichtigen Verbindungen auch mehr)

- Sehr starke Verbindung (1200-6000 Pendler/Tag)
- Starke Verbindung (600-1200 Pendler/Tag)
- Mittelschwache Verbindung (100-600 Pendler/Tag)
- Schwache Verbindung (40-100 Pendler/Tag)
- Sehr schwache Verbindung (1-100 Pendler/Tag)
- Biotopgewandlungsgebiet (nicht beeinflusste Gebiete)

Sonstiges

- Gemeindegrenze Kreis Bergstraße
- Gemeindegrenze angrenzender Gebietskörperschaften
- Gemeinde/Stadt
- Dorfkern

Entwurf

Skizze

Plan 01: Ein- und Auspendler

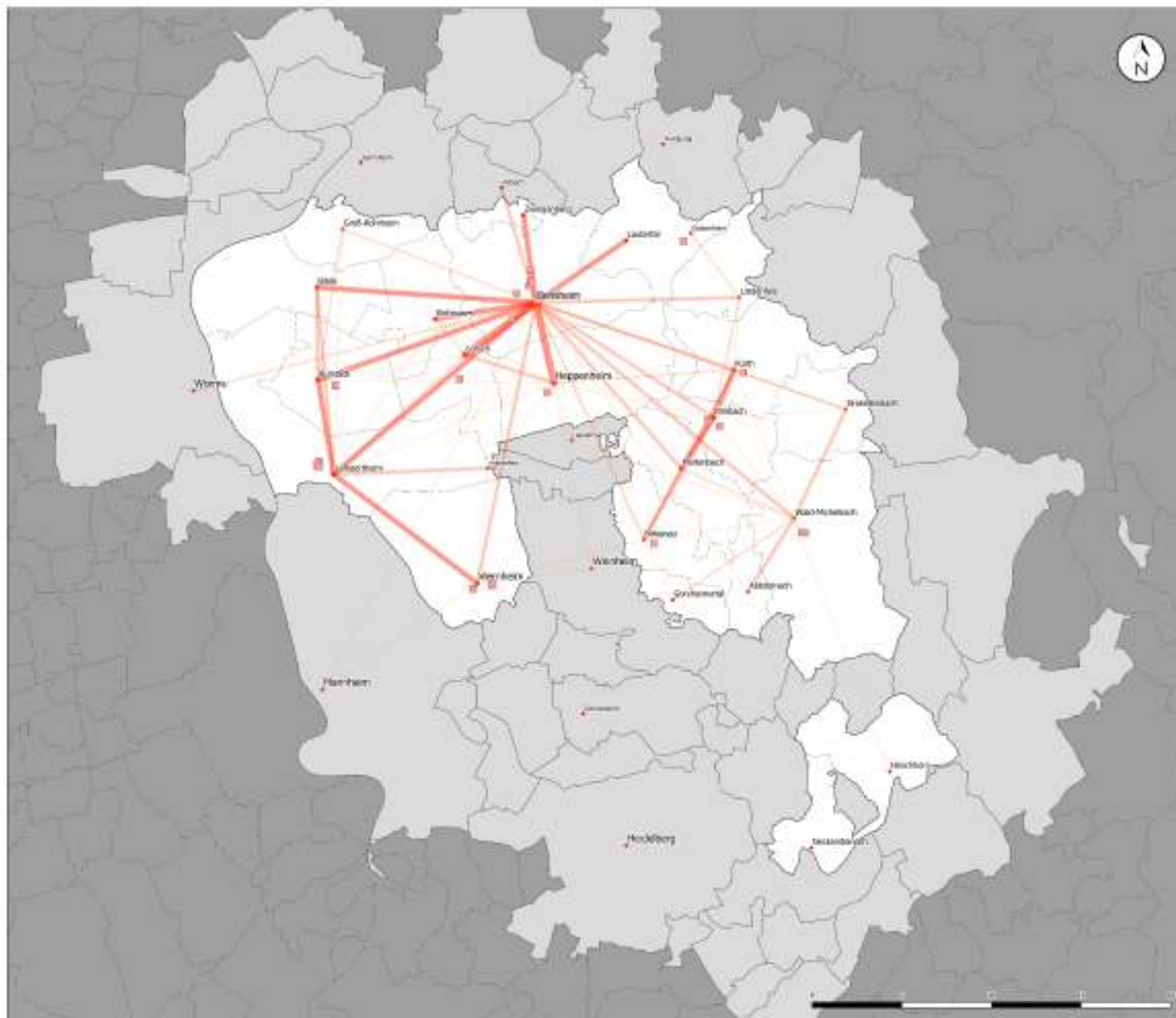
Projekt: Kreis Bergstraße - Radverkehrskonzept

Bearbeitung: B.Sc. Natascha Müller

Datum: 25.01.2019

Kartengrundlage: OpenStreetMap
Datengrundlage: Einwohnermengen, Kreis Bergstraße, eigene Auswertung

RV-K Radverkehrs-Konzept
Kreis Bergstraße



Kreis Bergstraße- Radverkehrskonzept

Legende

Schülerpendlerkarte

(nur Schulen mit Pendlerübertragungen >100)

- Sehr starke Verbindung (>1000 Pendler/Tag)
- Starke Verbindung (1250-500 Pendler/Tag)
- Mittelsstarke Verbindung (1000-250 Pendler/Tag)
- Schwache Verbindung (250-100 Pendler/Tag)
- Sehr schwache Verbindung (<100 Pendler/Tag)

Sonstiges

- Schulstandort
- Gemeindegrenze Kreis Bergstraße
- Gemeindegrenze angrenzende Gemeinden
- Gemeinde/Haus
- Binnengrenze

Entwurf

Plan 02: Schülerpendlerkarte

Projekt: Kreis Bergstraße -
Radverkehrskonzept

Bearbeitung: B.Sc. Marjolita Müller

Datum: 14.08.2019

Kartengrundlage: OpenStreetMap
Datengrundlage: Einwohnermengen, Kreis Bergstraße, eigene Kartierung

RV-K Radverkehrskonzept
Kreis Bergstraße
Kreisverwaltung

■ Datengrundlage

- www.unfallatlas.statistikportal.de
- Unfälle mit Radfahrereteiligung 2016-2017 (2018 fehlt noch)
- Alle Unfälle mit Getöteten, Schwer- und Leichtverletzten (umfasst keine Sachschäden)
- Hohe Dunkelziffer

■ Auffälligkeiten:

- Hohe Anzahl an Unfällen in großen Städten, insbesondere an Hauptverkehrsachsen
- Häufung an Einbiege-/Kreuzen-Unfällen an unübersichtlichen Verkehrsknoten
- Außerorts keine Auffälligkeiten

Radverkehrsnetz







- Alltagsradverkehr
 - Direkte Führung (KEINE UMWEGE! – insbesondere auch innerorts)
 - Schnelles Vorankommen
 - Verkehrssicherheit aller Verkehrsteilnehmer
 - Befahrung auch bei Dunkelheit, Niederschlag und im Winter
- Freizeitradverkehr
 - Attraktive Streckenführung (auf bestehenden Wegen)
 - Keine durchgängige Alltagstauglichkeit (Ausnahme: populäre Landesradfernwege)
 - Verkehrssicherheit

Landkreis Bergstraße-Radverkehrskonzept

Legende

Radnetz:

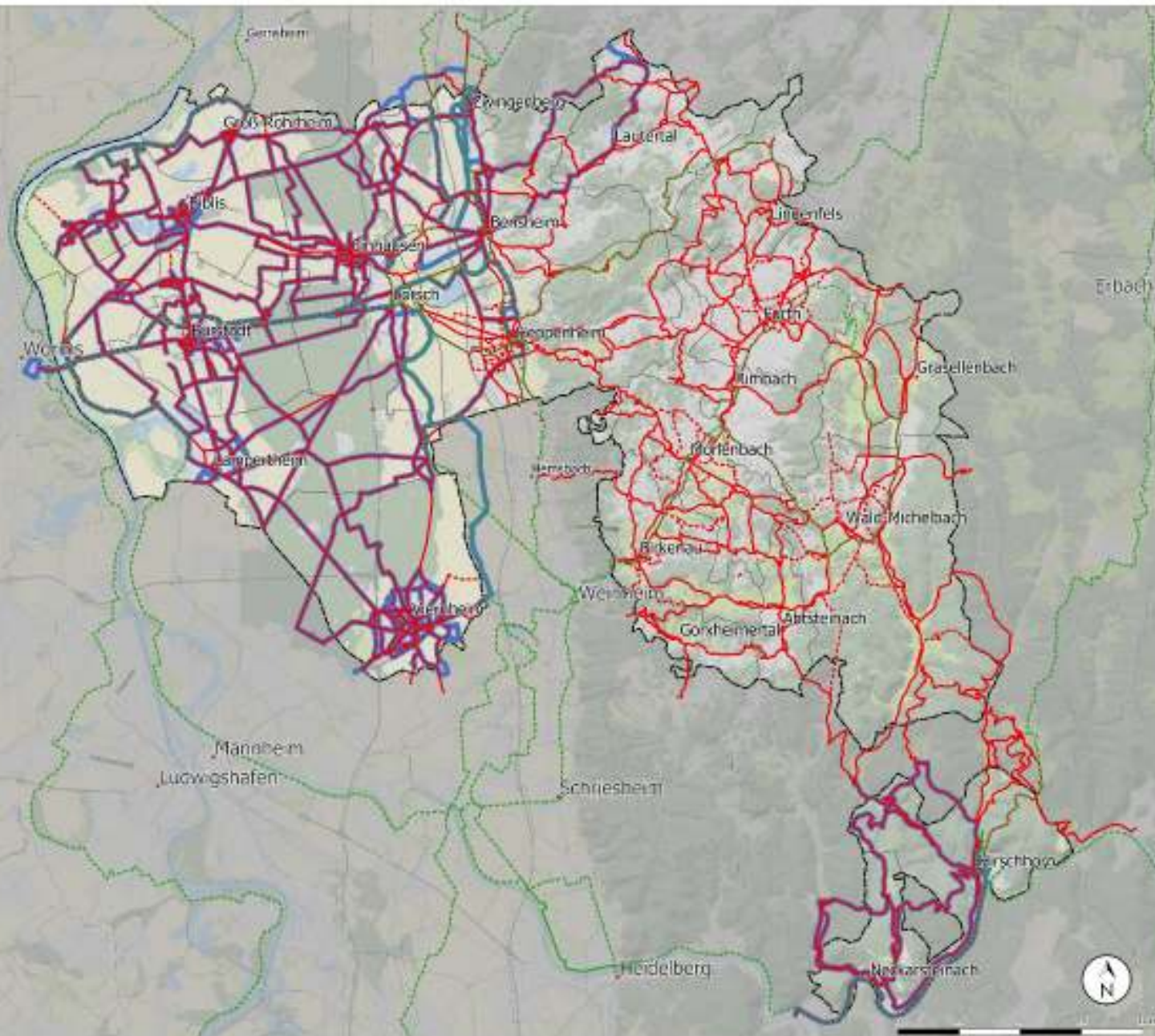
-  Bahnstrecke
-  Befahrungsnetz
-  Ergänzung bestehendes Netz durch neue Routen
-  Ergänzung bestehendes Radwegenetz

Entwurf

Plan 06: Befahrungsnetz

Projekt: Kreis Bergstraße - Radverkehrskonzept
 Bearbeitung: B.Sc. Marascho Mitzel
 Datum: 23.05.2019
 Auftraggeber: Landkreis Bergstraße
 Bearbeiter: B.Sc. Marascho Mitzel

RV-K Radverkehrs-Konzept
 Version 1.0
 2019-05-23



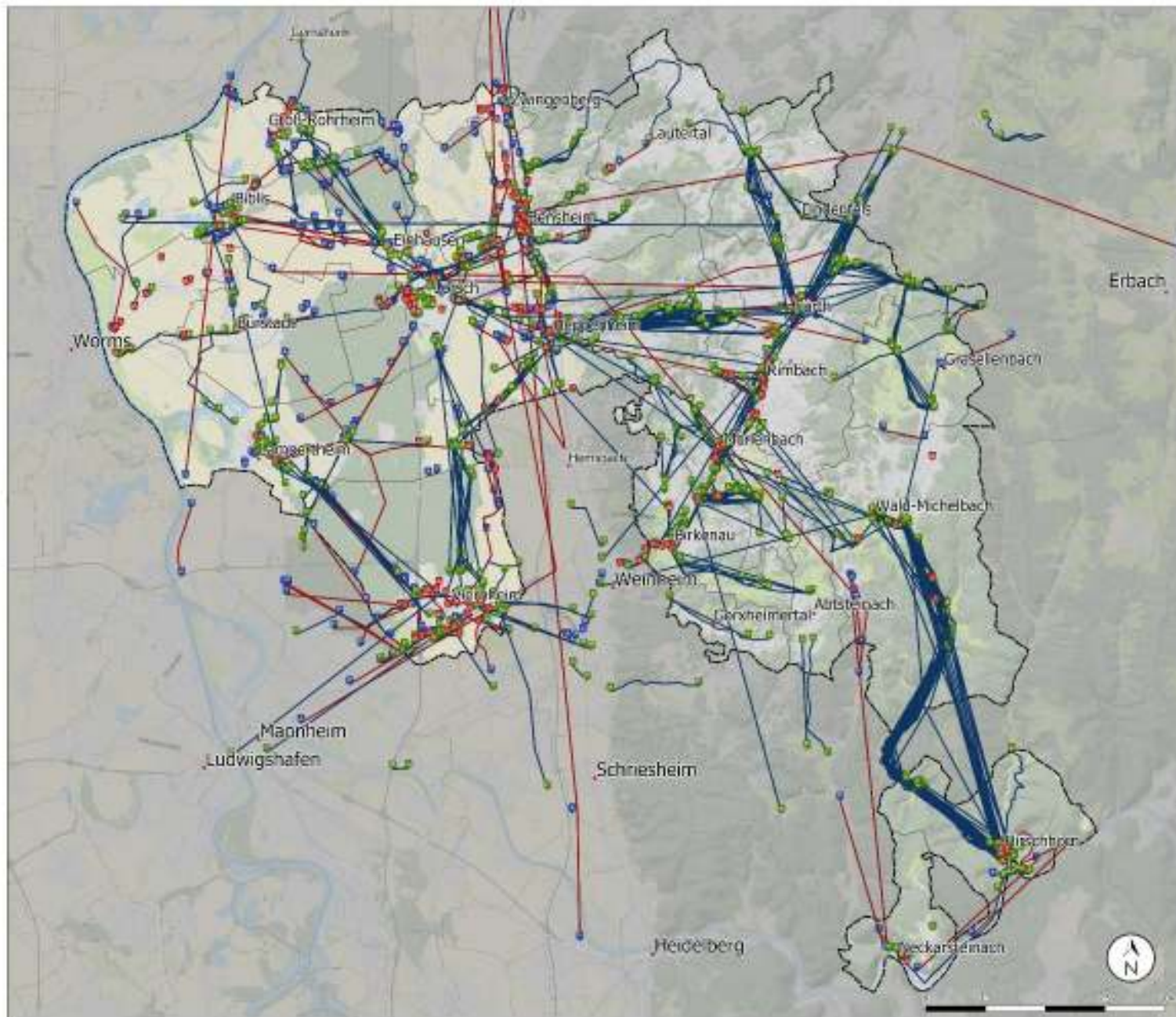
Ergebnisse der Online-Bürgerbeteiligung





- Insgesamt 1035 Meldungen eingegangen
- 599 Teilnehmer
- Bedarf der Bürger stimmt in den meisten Fällen mit Befahrungseindrücken und Netzlücken überein
- Bedarf besteht insbesondere in den Odenwaldkommunen
- Viele Gefahrenstellen entlang der B3 und innerhalb der Ortschaften und Städte





Kreis Bergstraße- Radverkehrskonzept

Legende

Auf der Beteiligungsplattform
www.radforum-bergstrasse.de eingegangene
Bürgermeldungen

- Existenzverbindung
- Neue Verbindung
- Vorhandene Verbindung, ausgebaut

Entwurf

Plan 07: Bürgermeldungen

Projekt: Kreis Bergstraße -
Radverkehrskonzept

Bearbeitung: B.Sc. Natascha Mützel

Datum: 27.05.2019

Kartengrundlage: OpenStreetMap
Datengrundlage: OpenStreetMap, Kreis Bergstraße, eigene Neufassung

RV-K Radverkehrs-Konzept
Planung und Umsetzung

- Bedarf neuer Verbindungen in den Odenwaldkommunen



**Meldung:
Neue Verbindung**



■ Netzlücke und Bedarf



Nutzung Landstraße ?



Geonaturpark Bergstraße-Odenwald.
Hauptverbindung Lampertheim – Viernheim



Verbindung ausbessern



Alte Mannheimer Straße. Hauptverbindung
Mannheim – Viernheim.

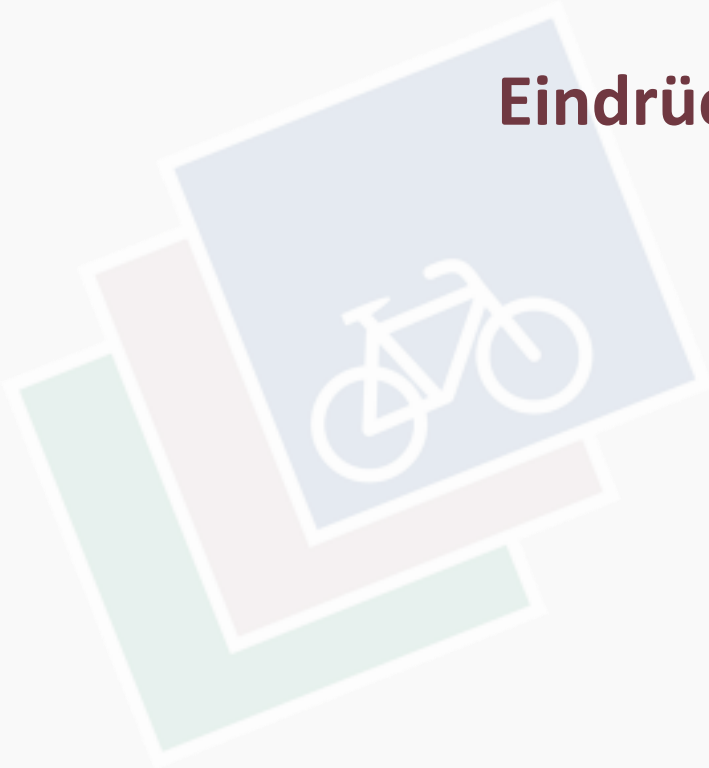


Gefahrenstelle



Kein Übergang auf andere Straßenseite.
Etliche Unfälle in den letzten Jahren.

Eindrücke der Befahrung



Viele vorhandene aber oft zu schmale Radwege



Zwischen Hofheim und Wehrzollernhaus

Netzlücken



Fehlende Einbahnstraßenfreigabe



Umlaufsperrren & Barrieren



Radverkehrsführung



Bobstadt

Ortsdurchfahrten ohne Radverkehrsanlagen



Zwingenberg – B3



Boxheimerhof – Gemeinde Bürstadt



Lampertheimer Straße - Bürstadt



Bahnhofstraße - Hofheim

Benutzungspflicht ?



Querungshilfen fehlen



Überführungen Radweg – Fahrbahn fehlen



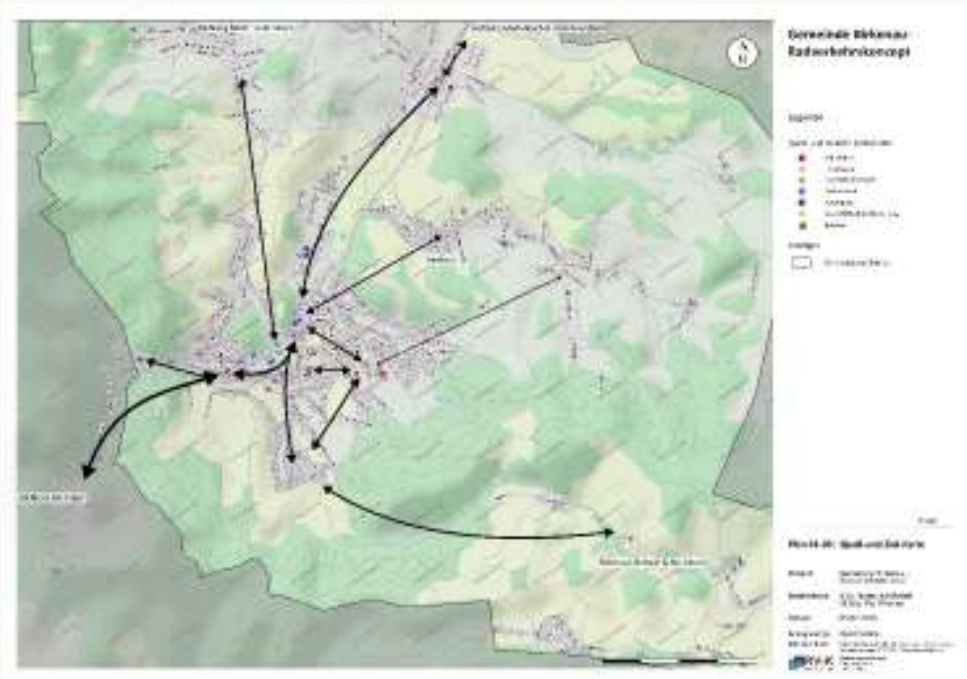
Wegweisung entspricht nicht aktuellen Standards

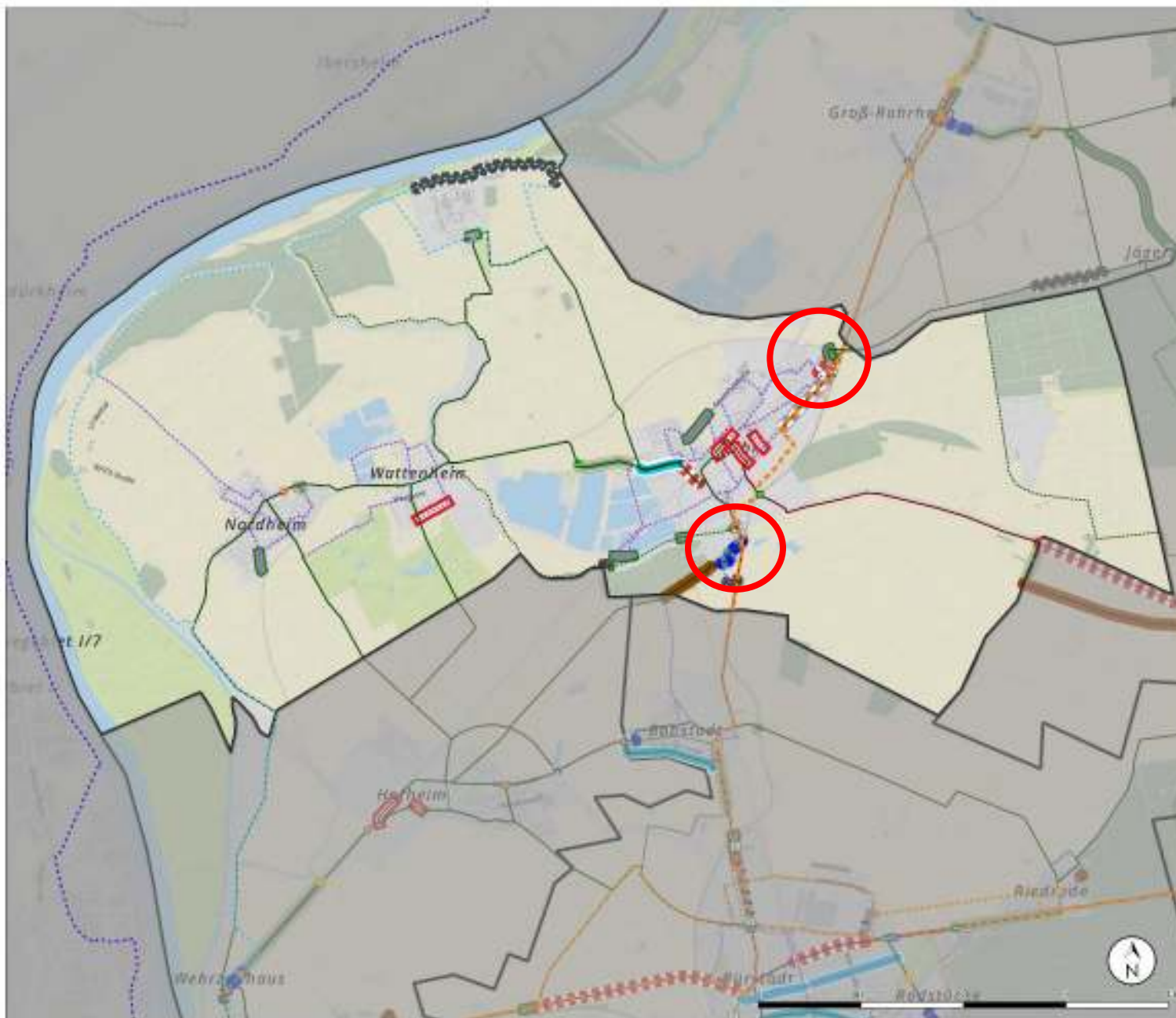




Ortstermine Biblis und Bürstadt Maßnahmenentwicklung

- Verdichtung des definierten Kreisnetzes
- Kommunale Maßnahmenplanung
- Quell-, Zielverbindungen insb. bezüglich der Belange:
 - Wohnen
 - Arbeiten
 - Kultur/Freizeit/Sport
 - Einkauf
 - ÖPNV/Bahnhof
 - Ausbildung





Gemeinde Biblis- Radverkehrskonzept

Legende

Punktueller Maßnahmen:

- Überführung Fahrbahn - Radweg
- Querungshilfe anlegen
- Vor "Durchläufige Sackgasse"
- Drängelgitter o.ä. anbringen

Streckenbezogene Maßnahmen:

- Benutzungspflicht Radweg aufheben
- Fahrradstraße
- Neubau Radweg
- Ausbau bestehender Radweg
- Freigabe Einbahnstraße
- Oberfläche ausbauen (Wasserweg)
- Oberfläche ausbessern
- Oberfläche ausbessern (Asphalt)
- Verkehrsmittelnge Umgestaltung
- Sonstiges

Entwurf

Plan 01-02: Massnahmen Übersicht

Projekt: Gemeinde Biblis-
Radverkehrskonzept

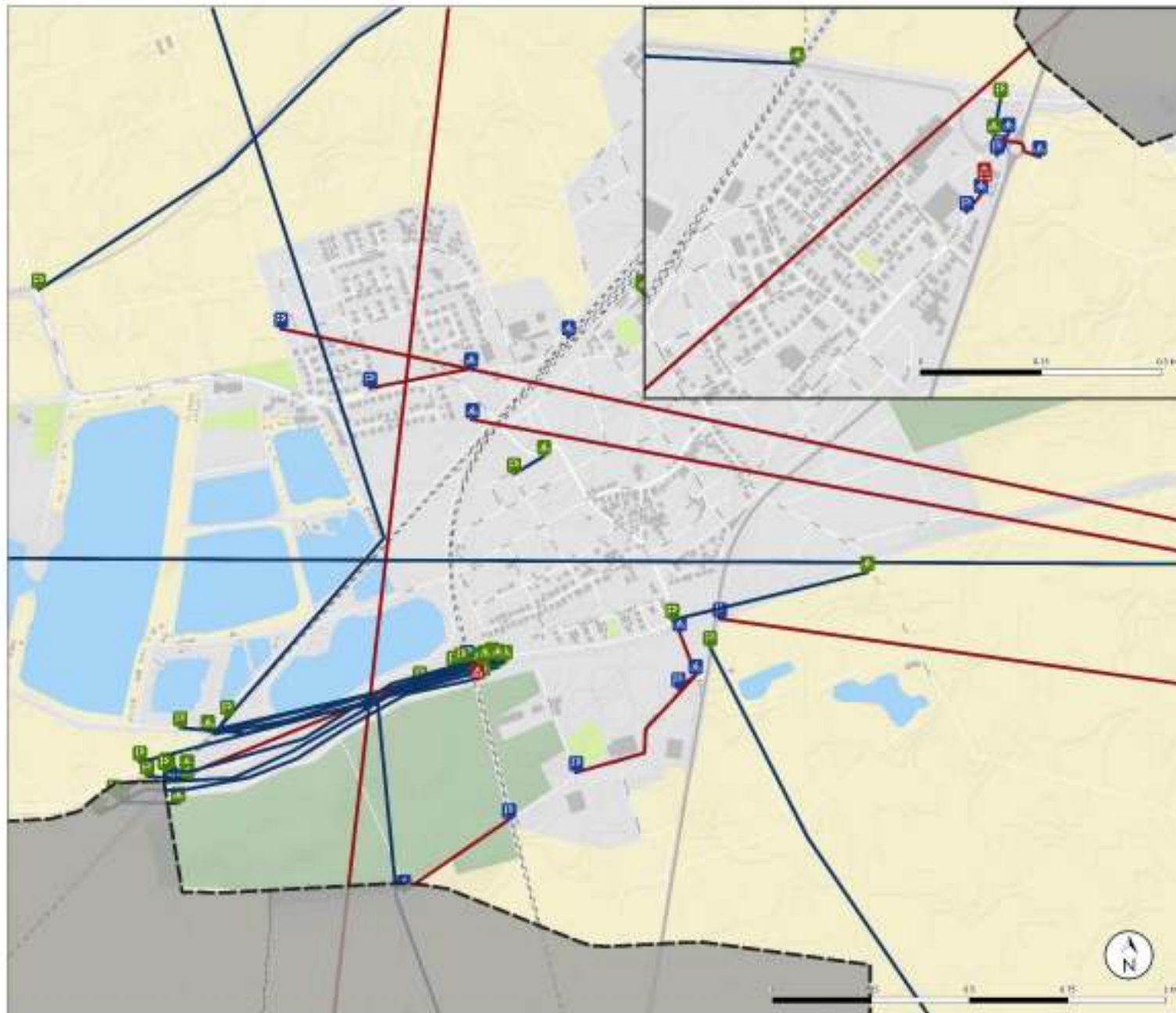
Bearbeitung: B.Sc. Marascho Mitzel

Datum: 06.05.2019

Kartengrundlage: OpenStreetMap, © Bergstrasse, eigene Bearbeitung



Radverkehrskonzept
Biblis



Gemeinde Biblis- Radverkehrskonzept

Legende

Auf der Beteiligungsplattform
www.radforum-bergstrasse.de eingegangene
Bürgermeldungen

-  Gefährdungsstelle
-  Neue Verbindung
-  Verbundene/Verknüpfung ausdehnen

Entwurf

Plan 05: Bürgermeldungen

Projekt: Gemeinde Biblis-
Radverkehrskonzept
Bearbeitung: B.Sc. Natascha Mitzel
Datum: 07.05.2019
Kartengrundlage: OpenStreetMap, N+D Kartografie, Eigenes Recherchieren
Betreiber: Bergstraße, Kreis Bergstraße, Eigenes Recherchieren



Radverkehrskonzept
Bergstraße 10
69111 Heidelberg

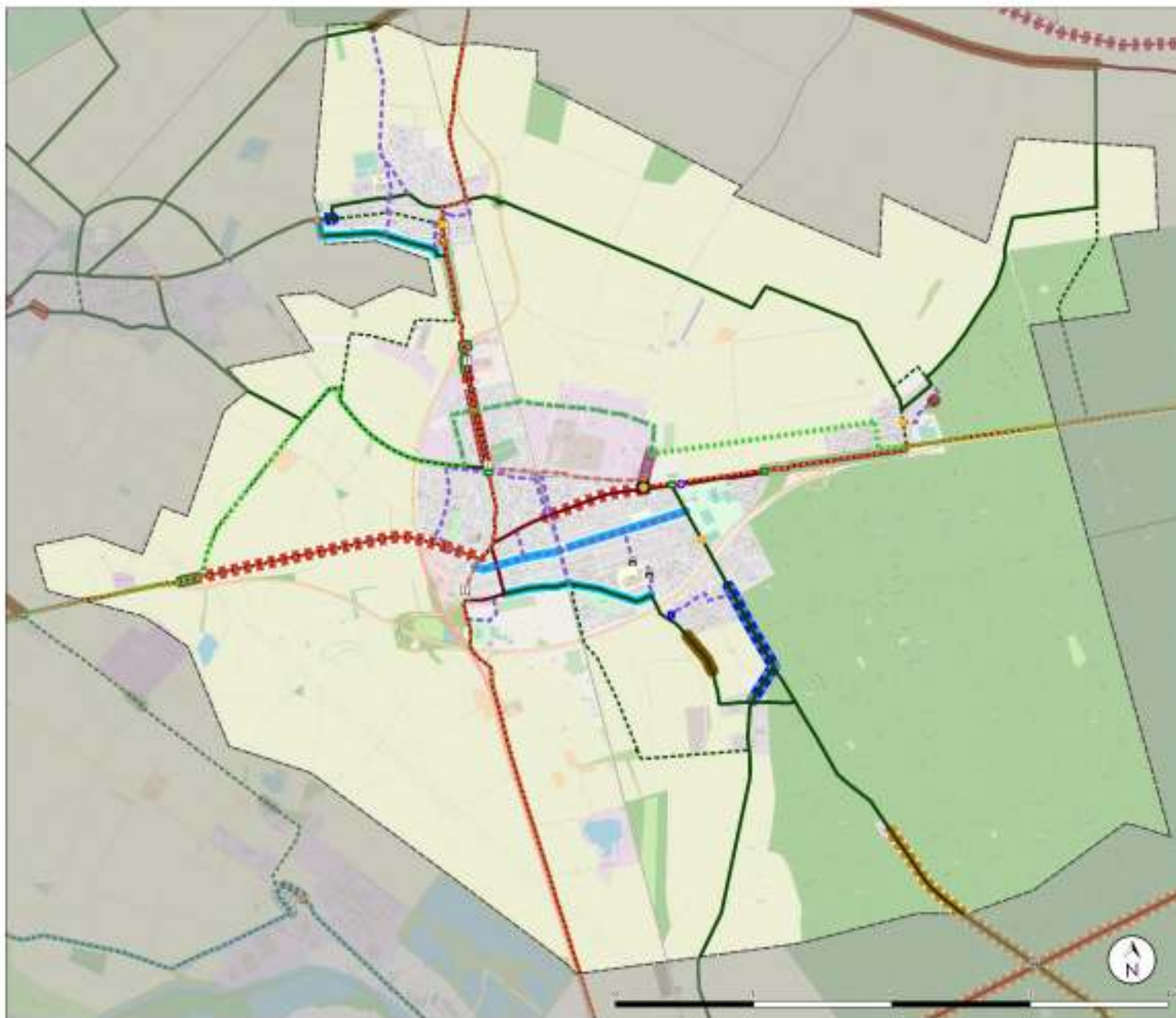


Ortseingang Darmstädter Straße



Weschnitz(radweg) – Bahnüberquerung





Stadt Bürstadt- Radverkehrskonzept

Legende

Punktueller Maßnahmen:

- Überführung Fahrbahn - Radweg
- Querungshilfe anlegen
- VZ "Durchlässige Sackgasse"
- Drängelgitter o.ä. entfernen
- Gefährliche Ausfahrt verbessern
- Sonstige Punktuelle Maßnahmen
- Führung an Knotenpunkten verbessern
- Erkennbare Mängel im Kreuzungsbereich

Streckenbezogene Maßnahmen:

- Benutzungsrecht Radweg aufheben
- Fahrradstraße
- Neubau Radweg
- Ausbau bestehender Radweg
- Freigabe Einbahnstraße
- Oberfläche ausbauen (Wassergeleit)
- Oberfläche ausbauen
- Oberfläche ausbauen (Asphalt)
- Verkehrsberuhigte Umgestaltung
- Bestehende Anlage optimieren
- Fahrradstutzreifen prüfen
- Sonstiges

Entwurf

Plan 01-02: Massnahmen Übersicht

Projekt: Stadt Bürstadt-
Radverkehrskonzept
Bearbeitung: B.Sc. Natascha Mitzel
Datum: 16.05.2019
Kartengrundlage: OpenStreetMap, © Bergstrasse, eigene Bearbeitung



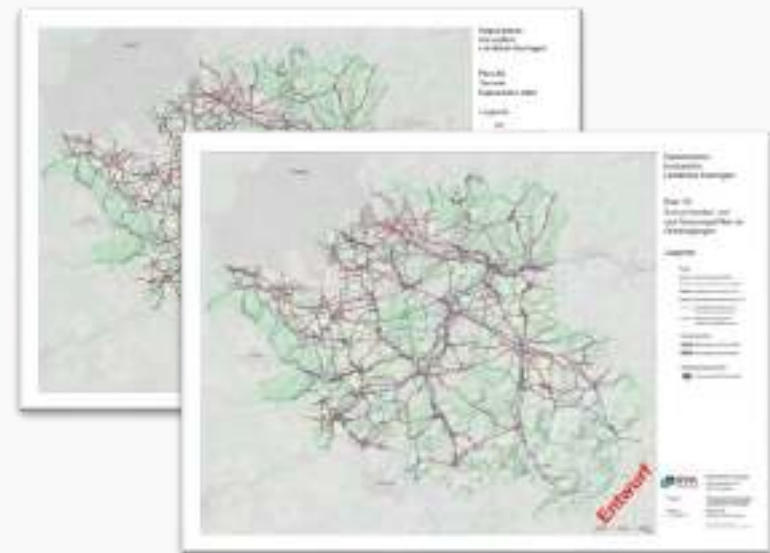
Radverkehrskonzept
Bürstadt 2019



Wesentliche Ergebnisse



- Abschlussbericht
 - Maßnahmenpaket
 - Zielnetz Radverkehr
 - WebGIS



Zeitplan



- Befahrung (bis Ende Juni 2019)
- Bike & Ride Analyse (bis Ende Juni 2019)
- Maßnahmenentwicklung (laufend bis Oktober 2019)
- Abstimmungstermine Kommunen (Mai – September)
- Bürgerworkshop (voraussichtlich Herbst 2019)
- Untersuchung 5 Arbeitgeber im Kreis

Ausblick



- Land Hessen – Richtlinie des Landes Hessen zur Förderung der Nahmobilität
 - 6 Mio. Euro Gesamtvolumen 2018
 - Bagatellgrenze: 20.000 €
 - Planungsleistungen für „innovative“ Projekte
 - Kommunale Öffentlichkeitsarbeit
 - Förderquote abhängig von Finanzkraft der Kommunen, ca. 70%
 - Maßnahmen als Paket
 - Förderprogramm kombinierbar



- **Bund – Investive Klimaschutzmaßnahmen**
 - Mindestzuwendung: 10.000 €
 - Maßnahmen als Paket
 - Förderanteil i. d. R. 50 Prozent
 - Auch mit anderen Fördergebern kombinierbar – dann bis 85 Prozent
- **Bund – Nationale Klimaschutzinitiative Bundeswettbewerb Klimaschutz durch Radverkehr**
 - Modellprojekte
 - Fördersumme bis zu 5 Mio. Euro
 - Förderanteil i.d.R. 50 Prozent



- Gemeindeverkehrsfinanzierungsgesetz-Bundesprogramm und Entflechtungsgesetz (Landesprogramm) über Hessen Mobil
- Förderung von Selbstständig geführten Radwegen und Querungshilfen außerorts im ländlichen Raum nach den Richtlinien für die Finanzierung in Verfahren nach dem **Flurbereinigungsgesetz** (FiRiLi 2015)
- Förderung von nicht investiven Maßnahmen als Modellprojekte zur Umsetzung des Nationalen Radverkehrsplans

www.nationaler-radverkehrsplan.de/foerderfibel

[illegible]

Vorher



Nachher



Vielen Dank für Ihre Aufmerksamkeit!



Radverkehr-Konzept

Franziusstraße 8-14
60314 Frankfurt
Tel.: 069 – 71 03 41 03
E-Mail: n.muetzel@rv-k.de
Homepage: www.rv-k.de